

# Eventlocation Cruise Center Steinwerder







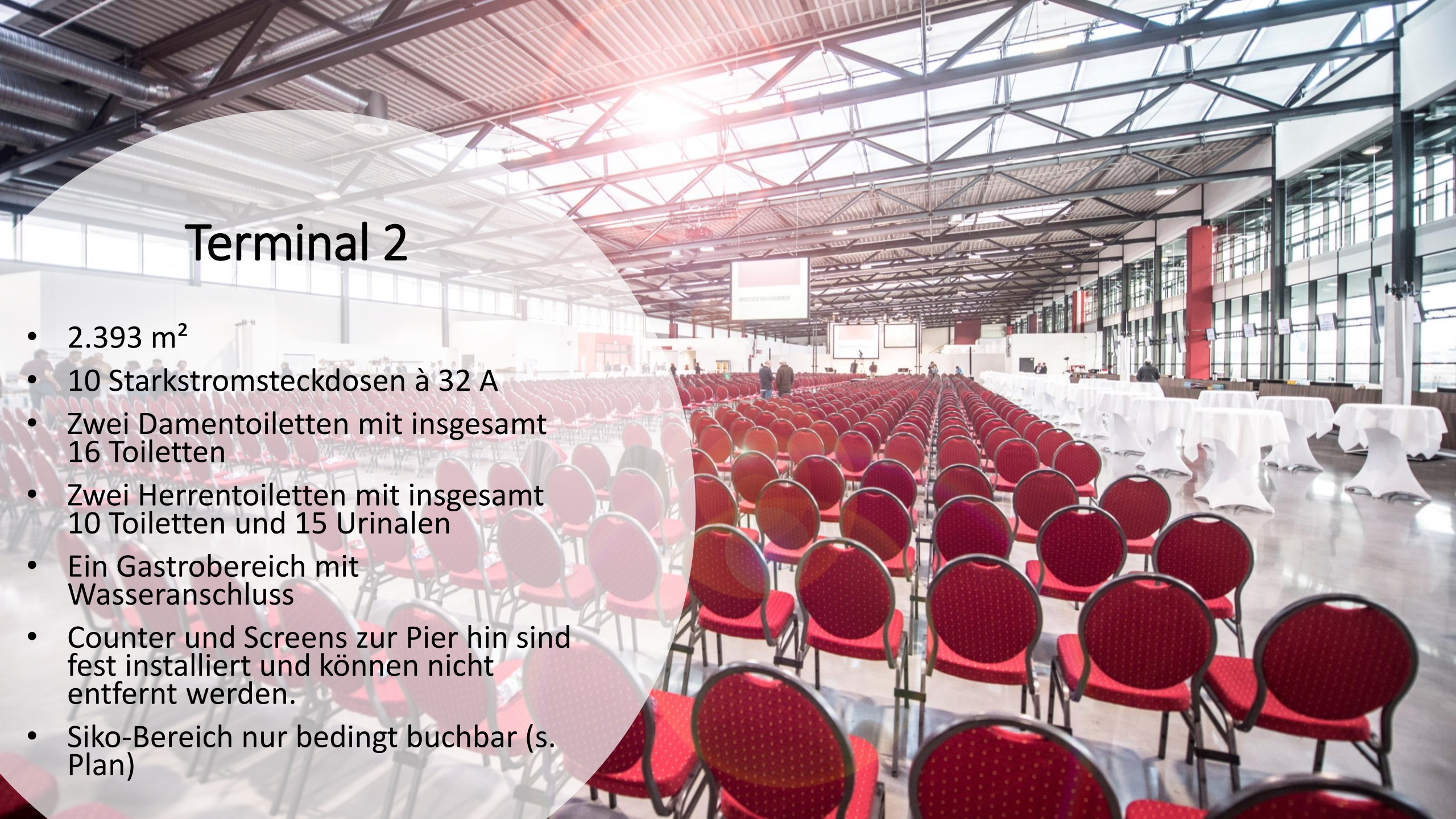
## Terminal 1

- 1.751 m<sup>2</sup>
- 7 Starkstromdosen à 32 Ampere im Gepäcksortierungsraum und eine 63 A Dose draußen auf der Pier (s. Plan)
- Eine Damentoilette mit 10 Toiletten
- Eine Herrentoilette mit 6 Toiletten und 4 Urinalen
- Foyer
- X-Ray Bereich bedingt buchbar



# Terminal 2

- 2.393 m<sup>2</sup>
- 10 Starkstromsteckdosen à 32 A
- Zwei Damentoiletten mit insgesamt 16 Toiletten
- Zwei Herrentoiletten mit insgesamt 10 Toiletten und 15 Urinalen
- Ein Gastrobereich mit Wasseranschluss
- Counter und Screens zur Pier hin sind fest installiert und können nicht entfernt werden.
- Siko-Bereich nur bedingt buchbar (s. Plan)





# Extra buchbar:

## Terminal 1:

X-ray Bereich

## Terminal 2:

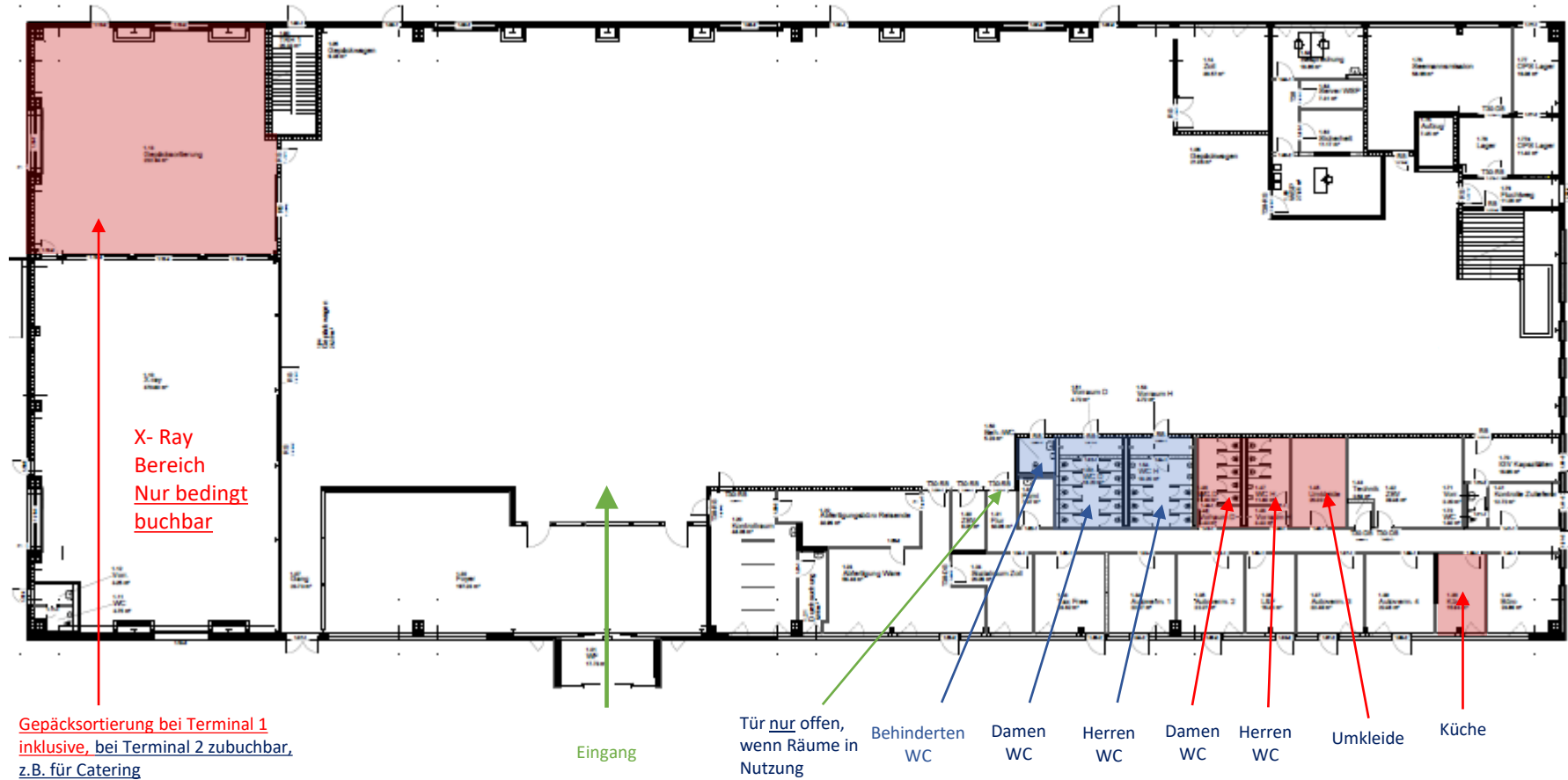
Gepäcksortierungsraum für z.B. Catering.

Außerdem:

- + Müllcontainer: Nach der Veranstaltung muss jeglicher Müll vom Gelände entsorgt sein, die Entfernung von nicht entsorgtem Müll wird in Rechnung gestellt!
- + Zusätzliche Reinigung während der Veranstaltung sowie Zwischenreinigung
- + Parkplatzdienste: Organisation, Einweisung, Überwachung
- + Zusätzliches Sicherheitspersonal
- + Fähranleger für selbstorganisierte Zubringer
- + CGH Personal



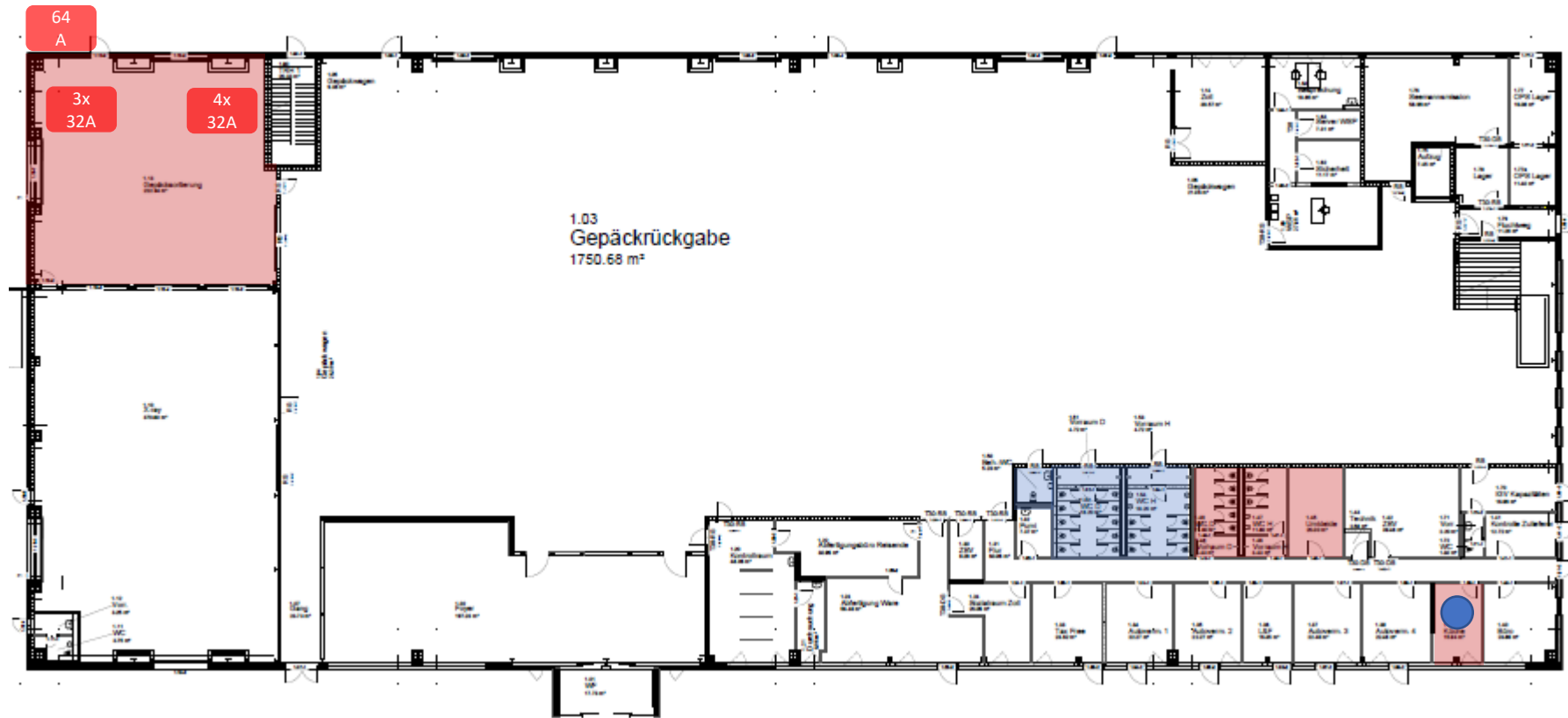
# Übersicht Terminal 1



Rot = Nutzung möglich

Blau = Nutzung inklusive

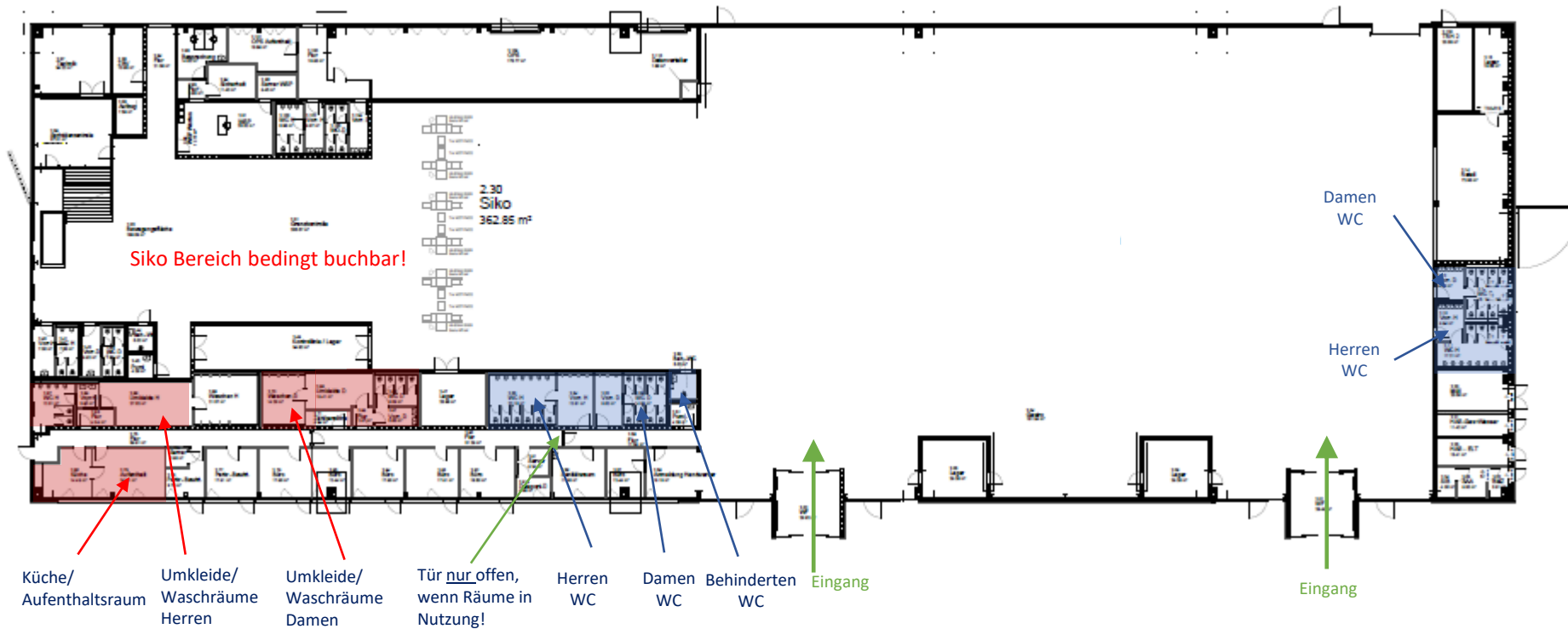
# Strom- und Wasserplan Terminal 1



■ = Stromanschlüsse

● = Wasseranschlüsse

# Übersicht Terminal 2



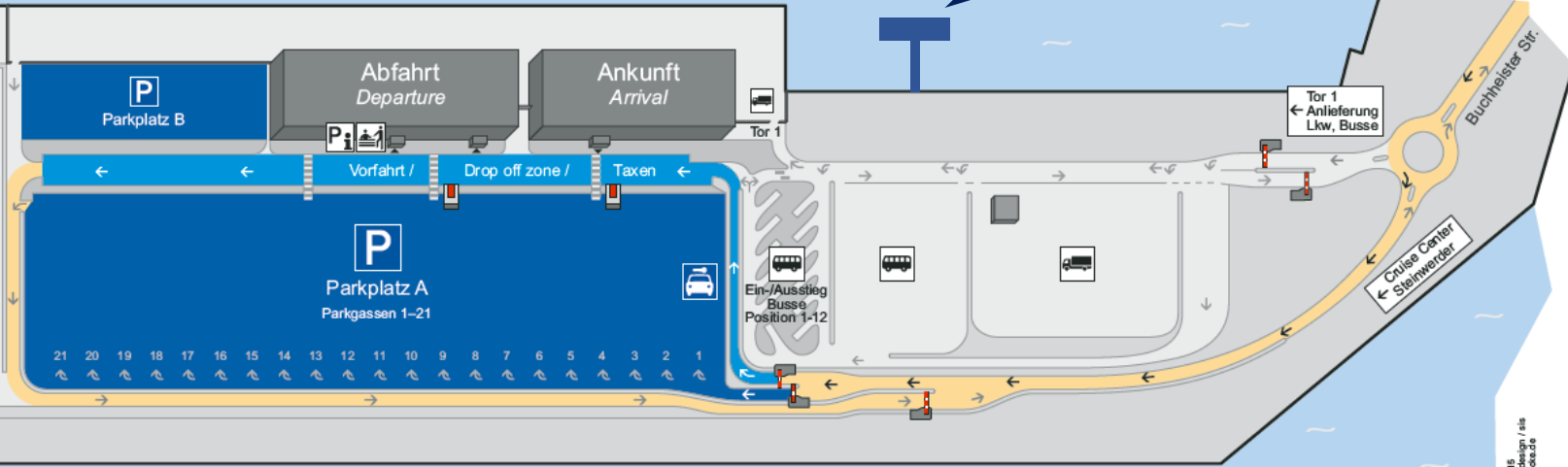
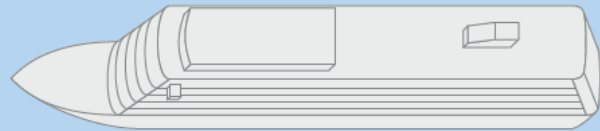
Rot = Nutzung möglich

Blau = Nutzung inklusive





# Anfahrt Cruise Center Steinwerder



Der Fähranleger kann gebucht werden.





Bushaltestelle („Argentinienbrücke“) in der Nähe.



1.500 Parkplätze verfügbar. Verschiedene Event-Ticketoptionen möglich.

 Mietwagen-Parkplatz

 Anmeldung / Service desk  
 Parkleitzentrale

 Ein- und Ausfahrtsschranken  
 Parken-Kassenautomat

CCS-12.02.2015  
www.steinwerder.de

# FAQ

## Allgemeines

- Höhe beider Hallen: zur Pier 8,57 m, zum Parkplatz 6,53 m.
- Diverse Hängepunkte in beiden Hallen (à 170 kg inkl. Dynamik).
- Die Belastung des Bodens beträgt: Flächenlast  $q=10\text{kN/m}^2$ .
- Die Belastung der Decken der Büros und Facility Bereiche beträgt:  $100\text{kg/m}^2$ .
- Ein Stapler darf mit einer Nenntragfähigkeit von max. 3,5 t eingesetzt werden und insg. ein Gesamtgewicht von 9 t nicht überschreiten. Elektroantrieb und weiße Räder sind Pflicht.
- Charakteristische Belastung der Kaioperationsfläche:  $30\text{kN/m}^2$ , deshalb dürfen max. SWL 60 (Schwerlastwagen 60) zum Einsatz gebracht werden.
- Anlieferung kann über die Pierseite erfolgen, hier gibt es diverse Tore.
- Die Maße der festen Check-In Counter in Halle 2 sind: 1,10 m hoch und 0,85 m breit. Sie müssen bei Benutzung für Buffets komplett geschützt/umbaut werden.
- Zwischen Anfang November bis Mitte April besteht Winterdienst; Nutzflächen (z.B. für Parken) müssen in dem Zeitraum daher speziell definiert werden.
- Ein Veranstaltungsleiter muss von der Agentur gestellt werden.
- Terminal 1 muss bis 15 Stunden und Terminal 2 bis 18 Stunden vor einem Anlauf geräumt sein.
- DWGs für die Terminals auf Anfrage
- Rauchen ist nur außerhalb der Gebäude erlaubt.



# FAQ

## Technik

- Klimaanlage und Heizung werden automatisch geregelt (21°C) und können nicht individuell angepasst werden.
- Für die Haustechnik der Terminals gibt es einen festen Technikdienst.
- Die CGH stellt keine Bühnen- und Lichttechnik zur Verfügung.
- Vor den Terminals auf Parkplatz A gibt es: 3 x 32A & 2 x 16A Steckdosen.
- Schnelles WLAN (10 Gbit/s für upload + download; 8000 Sessions parallel möglich) ist vorhanden. Es gibt verschiedene Möglichkeiten, das Internet bei kommerzieller Nutzung zu buchen (z.B. bei Messen).

- In den Terminals gibt es eine Rauch- und Wärmeabzugseinrichtung, die zonenweise abschaltbar ist. Eine Anmeldung dessen muss frühzeitig geschehen. Die Einrichtung ist nicht mit dem Sprinklersystem gekoppelt.
- Es gibt eine Beschallungsanlage, die von Terminal 2 gesteuert wird.

## Beleuchtung

- Das Licht in Terminal 2 ist in drei Stufen dimmbar.
- Die Hallen können nicht verdunkelt werden. Nur Sonnenrollos im Dach von Halle 2.

# FAQ

## Mobiliar

- Außer dem Terminal-Mobiliar ist kein weiteres Mobiliar vorhanden.

## Catering

- Nur Nutzung von elektronischen Chaving Dishes erlaubt.
- Kein offenes Feuer oder Live Cooking im Gebäude erlaubt. Außenzelt auf Pier möglich.
- Ein Fettabscheider ist vor dem Gebäude sowie im Bistrobereich von Terminal 2 vorhanden.
- Zusätzliche Wasseranschlüsse können von der Pier aus gelegt werden.

## Haben Sie weitere Fragen?

Wir stehen Ihnen gerne zur Verfügung:

✉ [event@cgh.hamburg.de](mailto:event@cgh.hamburg.de)